

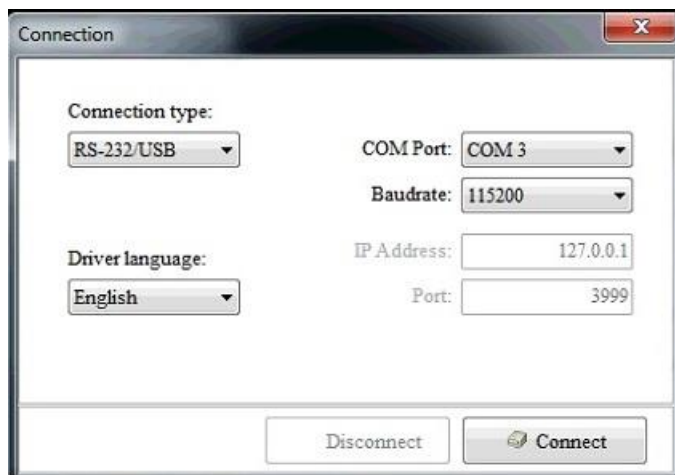
## Instructiuni descarcare fisiere jurnal electronic cu aplicatia ANAF Downloader

Se instaleaza driverul DUDE si aplicatia ANAF downloader de aici :

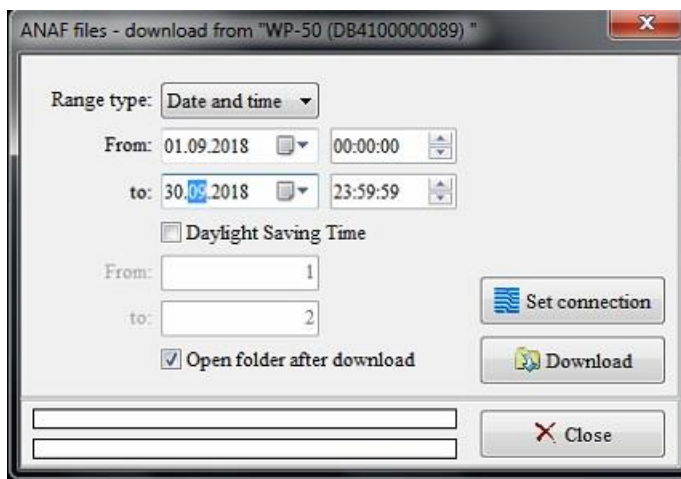
<https://www.aparaturafiscala.ro/fisiere> sectiunea 9 (Driveri si aplicatii)

- 1) DUDE versiunea 1.0.0.0
- 2) Driver ANAF

Echipamentul fiscal fiind deja conectat la PC, trebuie doar sa selectati portul serial si viteza de comunicare (de obicei 115200 sau 9600). Apasati **Connect**.



Apoi se selecteaza Raportare dupa data (Range Type) si intervalul si **Download**



Se alege folderul de unde vor fi preluate si expediate departamentului Contabil.